

Software



Visocall Mobile

O Visocall Mobile é utilizado para consulta e processamento de chamadas através de um smartphone. Este sistema permite ao pessoal de cuidados de saúde comunicar com os pacientes e com os colegas em qualquer altura e em qualquer lugar.



Painel de controlo

O painel de controlo de serviço permite a visualização e a operação do sistema Visocall IP de forma simples e clara. O interface gráfico apresenta plantas dos serviços, botões interativos dos quartos, listas de eventos e botões de controlo. Disponibiliza ainda uma perspetiva clara em qualquer instante dos eventos existentes no serviço respetivo.



Base de dados de eventos

A base de dados de eventos suporta as informações dos cuidados. Todas as chamadas, presenças de pessoal e eventos do sistema são registados com a data, a hora e a informação do quarto e do serviço. A procura na base de dados poderá ser feita por eventos de acordo com um período de tempo e/ou uma localização, com a visualização e avaliação dessas informações registadas no servidor através de um browser web.



Monitor do sistema

O Monitor de Sistema permite que os serviços técnicos verifiquem alterações ao sistema e visualizem falhas do sistema. Tem acesso protegido por password e pode gerir diversos sistemas Visocall IP.



Gestor Audio

O Gestor Audio permite anúncios direcionados ou gerais ou chamadas para pacientes e colegas. Por definição de entradas, conteúdos audio poderão ser enviados para serviços pré-definidos e anúncios gerais podem ser controlados por sistemas externos.



Gestão de Pacientes

A Gestão de Pacientes é utilizada para recolher, visualizar e imprimir informação sobre pacientes, a qual deverá ser apresentada imediatamente no ecrã quando uma chamada de voz é recebida. A informação do paciente é requerida para as entradas na base de dados de eventos, mas também poderá ser utilizada opcionalmente, por exemplo, no registo e faturação ou para informação de detalhada de alarmes no RTLS.



SCHRACK
SECONET

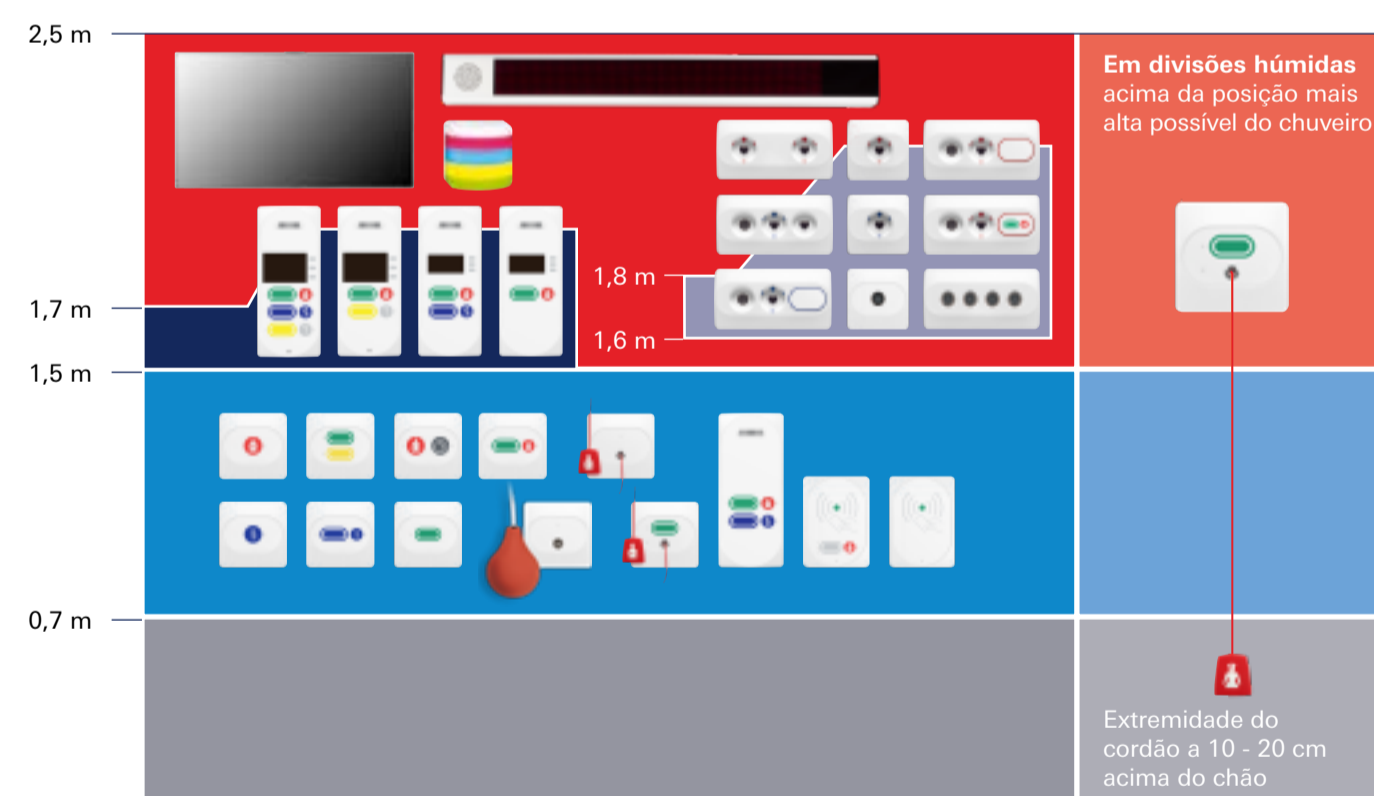
Visocall IP

Visão geral do sistema

PT

HEALTH CARE

Altura da instalação



Limites do sistema

A configuração dos sistemas de comunicação, bem como a instalação, o comissionamento e a manutenção dos equipamentos (e dos sistemas integrados) requerem conhecimentos específicos e deverão ser executados apenas por técnicos com formação especializada.

Geral

- máx. 75 serviços
- máx. 130 quartos por serviço
- máx. 16 camas por quarto
- máx. 6 switches de sistema por cascata
- máx. 8 critérios de soma por switch de sistema
- máx. 2000 componentes de IP por Servidor de Gestão
- máx. 1000 componentes de IP por Controlador Lógico

Equipamentos IP:

- máx. 100 m cabo do Uplink
- máx. 100 m cabo até ao terminal de comunicação
- máx. 60 m cabo até ao módulo de cabeceira/console de enfermeira
- máx. 60 m cabo até ao módulo de cabeceira/terminal de paciente
- máx. 7 terminais de paciente por switch de sistema

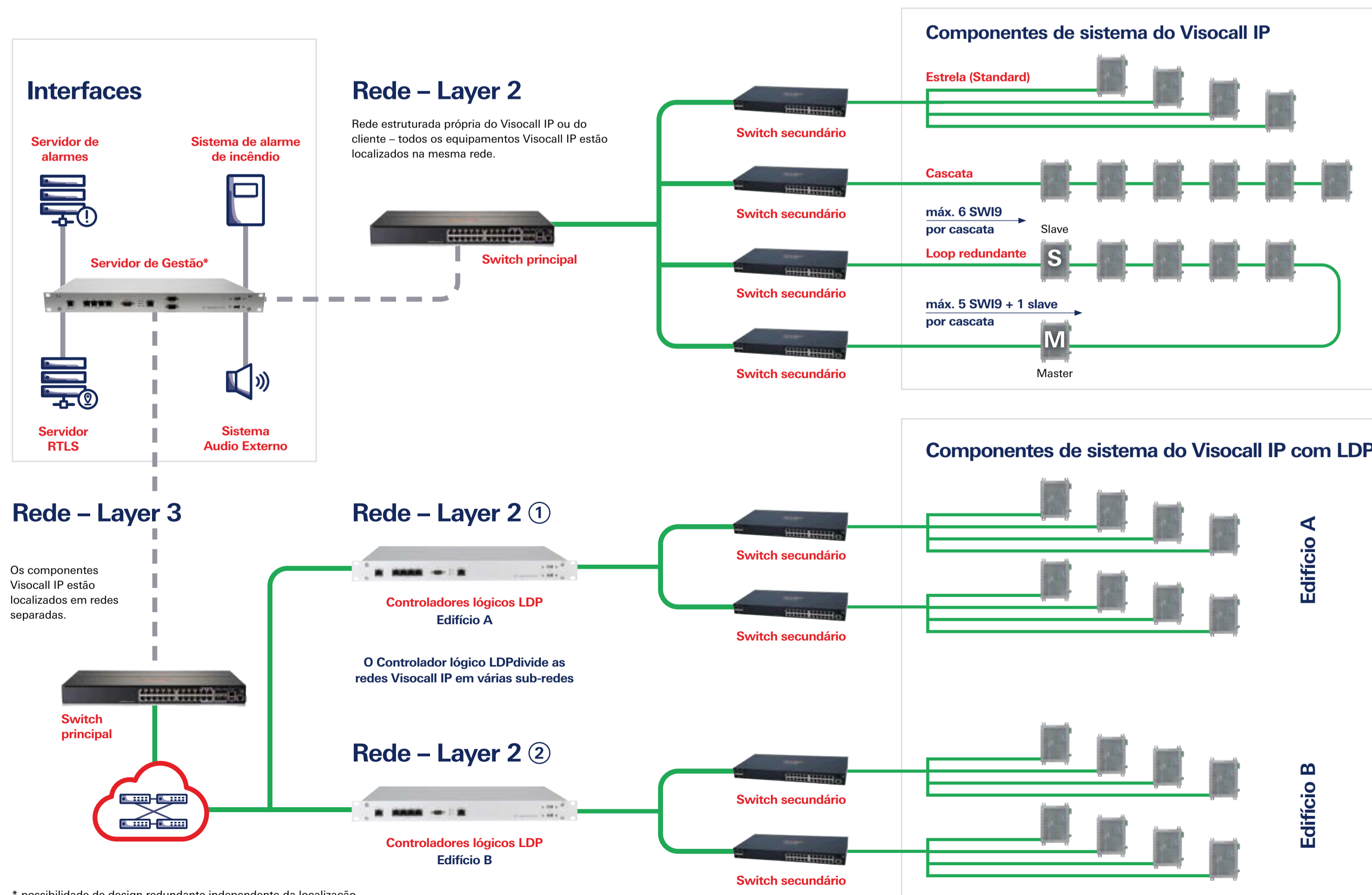
IO-bus:

- máx. 20 quartos sem voz por switch de sistema
- máx. 1200 m de cabo
- máx. 127 equipamentos
- máx. 500 mA por loop IO

Componentes Basic:

- máx. 50 m cabo até ao equipamento Basic

Redes

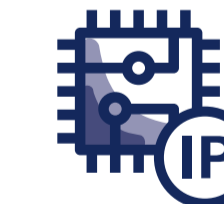


* possibilidade de design redundante independente da localização

Sempre atualizado com tecnologia IP

As cada vez maiores exigências de um hospital moderno requerem soluções inteligentes para projeto, implementação e futuras expansões. Sistemas convencionais já não cumprem estes requisitos em termos de funcionalidades e ciclos de vida. A integração de sistema com tecnologia IP permite novas possibilidades:

- Uma rede potente para uma vasta variedade de serviços e funcionalidades evita um grande número de instalações individuais, despesas com cabos e custos de investimento.
- A integração de sistemas permite maior disponibilidade e menores custos de manutenção e operação ao longo de todo o tempo de vida do sistema.
- A troca de dados simples usando os protocolos de internet ultrapassa as barreiras convencionais e permite uma fácil interconexão entre vários sistemas.



- Chamada de pessoal
- Telefone
- Comunicação de voz entre paciente e enfermeira
- Anúncios de voz
- Disponibilização de conteúdo media (radio, TV, transmissão vídeo, Internet, intranet)
- Controlo de luz, estores, TV
- Registo de informação de cuidados
- Centro de custos
- Ligação de sistemas externos (servidor de alarmes, servidor RTLS, sistema de deteção de incêndio, DECT, telefone, sistema áudio externo)
- Informação de equipamentos externos (equipamentos médicos, sensores de colchão, etc.)



Custos reduzidos na instalação e na operação

- Sistema seguro, modular e expansível, oferecendo liberdade no projeto de todas as funcionalidades e serviços no setor de cuidados de saúde
- Módulos Plug & Play que reduzem custos de comissionamento e de manutenção
- Produtos de longa duração e manutenção reduzida



Para todas as formas de organização nos cuidados de saúde

- Adequado para uma organização centralizada, descentralizada e mista
- Organização dos cuidados além dos limites do serviço
- Prioritização de chamadas para respostas rápidas e direcionadas (chamadas de emergência, alarme de vida,...)
- Vasta seleção de equipamentos para adaptação exata às necessidades de cuidados
- Equipamentos de operação intuitiva para staff e pacientes

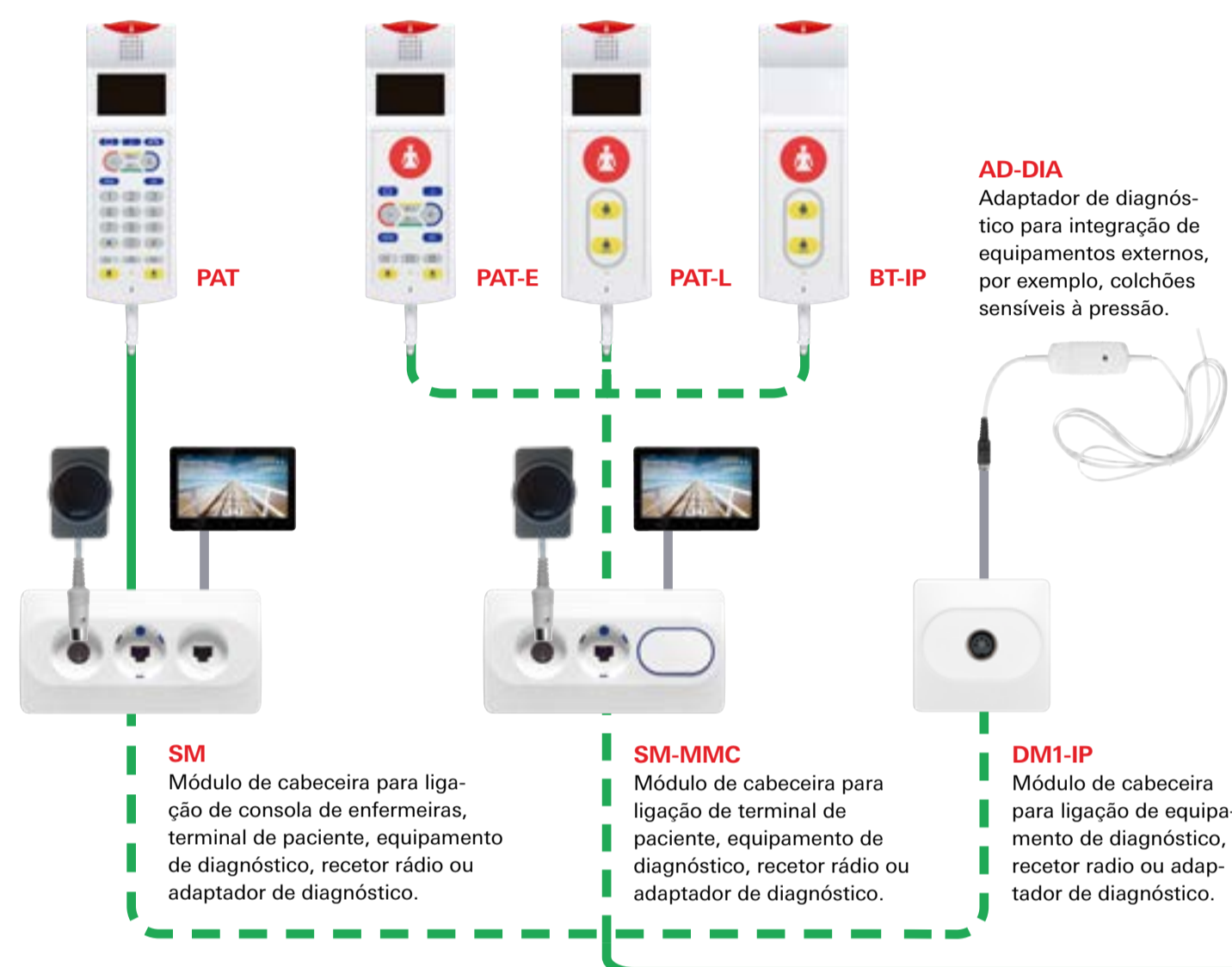


Fiável, em cumprimento com standards e seguro

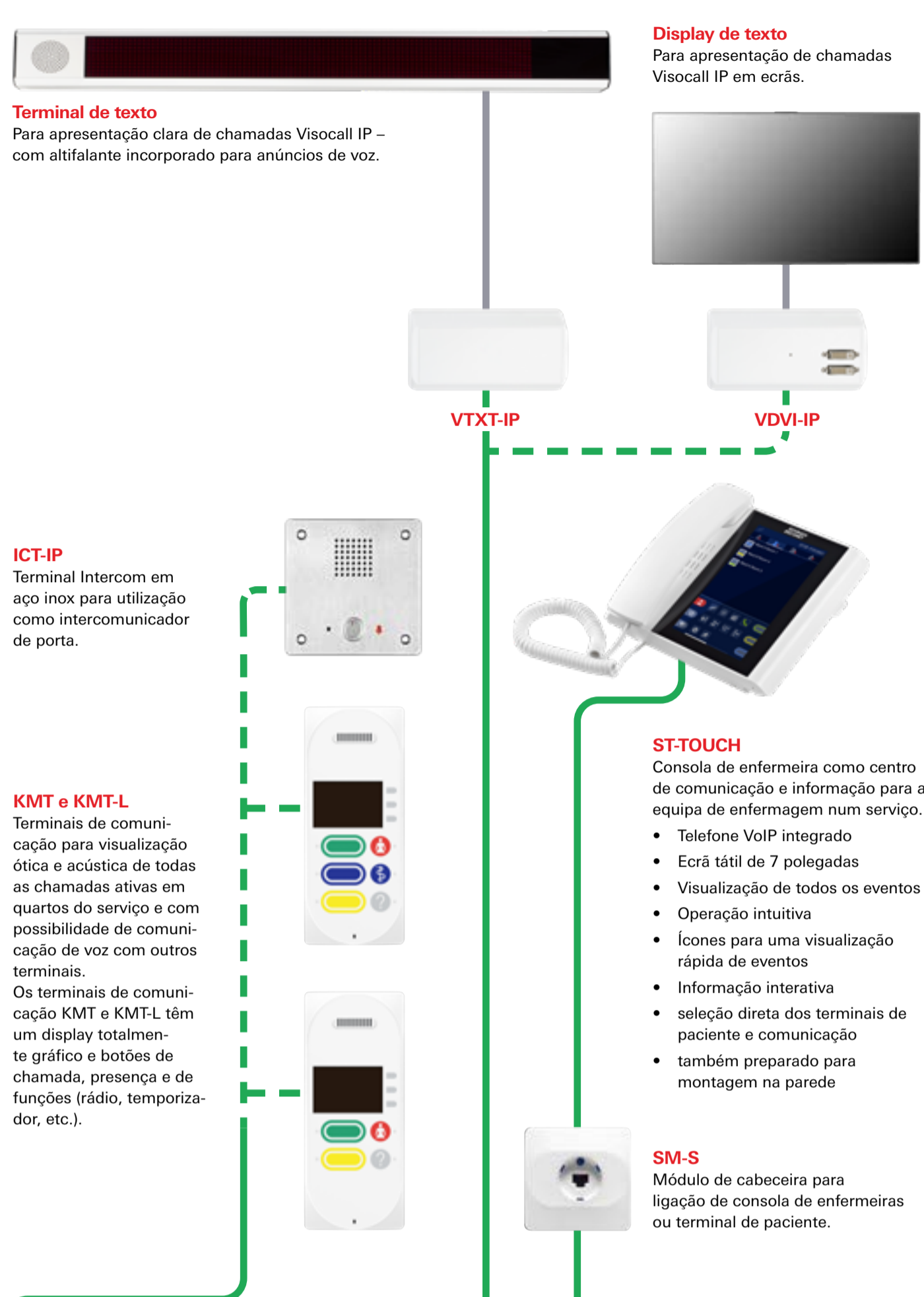
- Elevada fiabilidade devido à descentralização com módulos inteligentes
- Estruturas redundantes para disponibilidade de serviço sem interrupções
- Clara priorização dos serviços de rede através da qualidade de serviço
- Controlo de funções permanente e automático
- O Visocall IP está certificado de acordo com a norma alemã VDE 0834, cumprindo os mais elevados requisitos em relação a segurança e a fiabilidade

Terminais de paciente

	PAT	PAT-E	PAT-L	BT-IP	BT-B
Botão de chamada (vermelho) com luz de localização e confirmação.	•	•	•	•	•
Controlo de iluminação (opcional KNX)	•	•	•	•	•
Caixa e teclado com proteção contra germes	•	•	•	•	•
Tomadas de desconexão automática Intellifix	•	•	•	•	•
Função de chamada com opção de comunicação	•	•	•	•	•
Display LC com alinhamento posicional e controlo de brilho automático	•	•	•	•	•
Tomada para auscultadores	•	•	•	•	•
Pedido de assistência com opção de voz	•	•	•	•	•
Funcionalidade de rádio	•	•	•	•	•
Seleção de canal e ajuste de volume para TV	•	•	•	•	•
Telefone IP incorporado	•	•	•	•	•
Secocare Data	•	•	•	•	•
Secocare Assist	•	•	•	•	•
Sistema de controlo de estores	•	•	•	•	•
Recetor IR para integração de equipamentos de automação residencial	•	•	•	•	•
Nível de volume automático	•	•	•	•	•
Operação por menu	•	•	•	•	•
Teclado numérico	•	•	•	•	•
Ligação a módulos de cabeceira IP	•	•	•	•	•
Ligação a módulos de cabeceira IO-bus ou módulos de cabeceira Basic	•	•	•	•	•



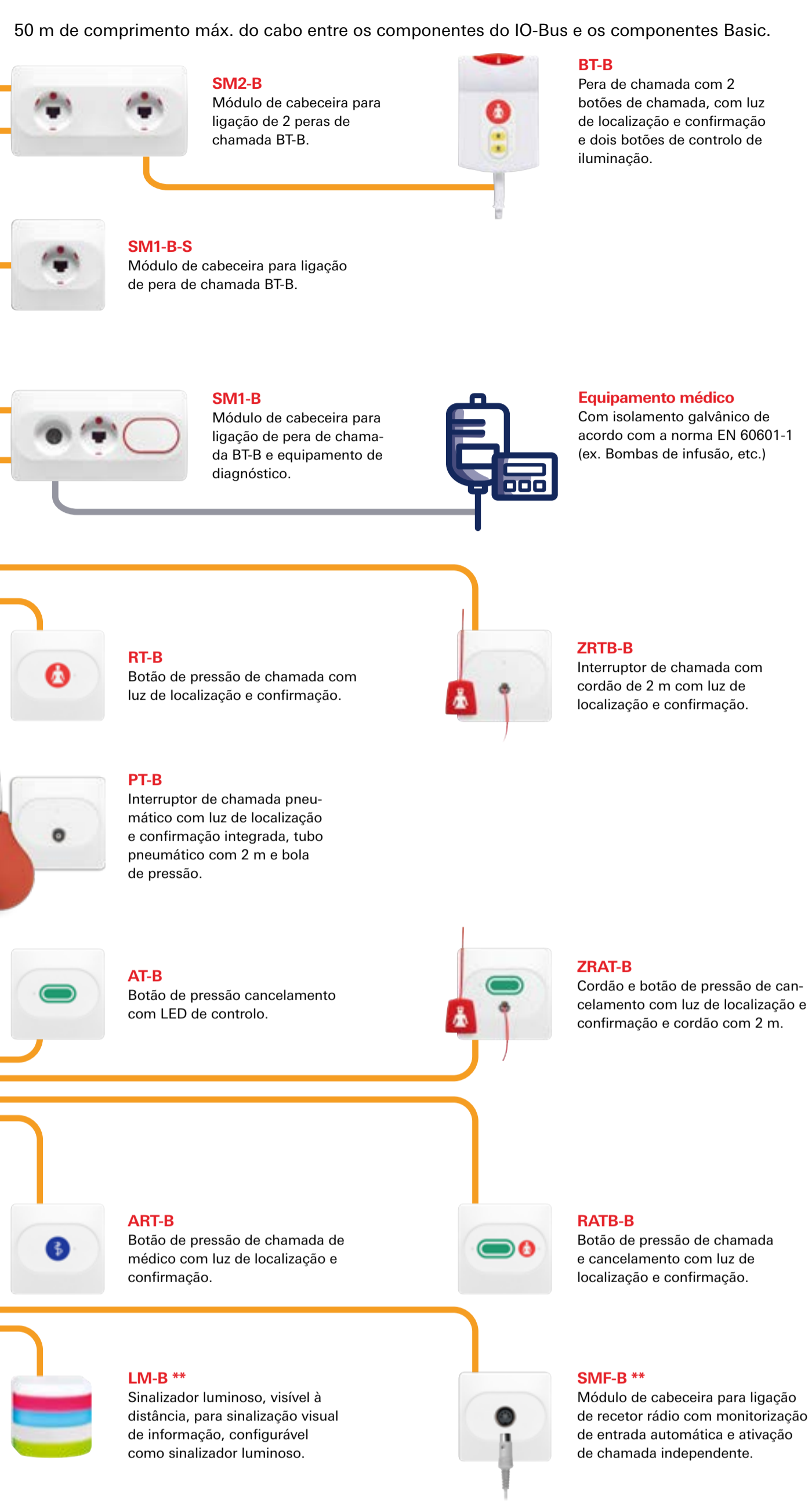
Dispositivos de indicação e operação



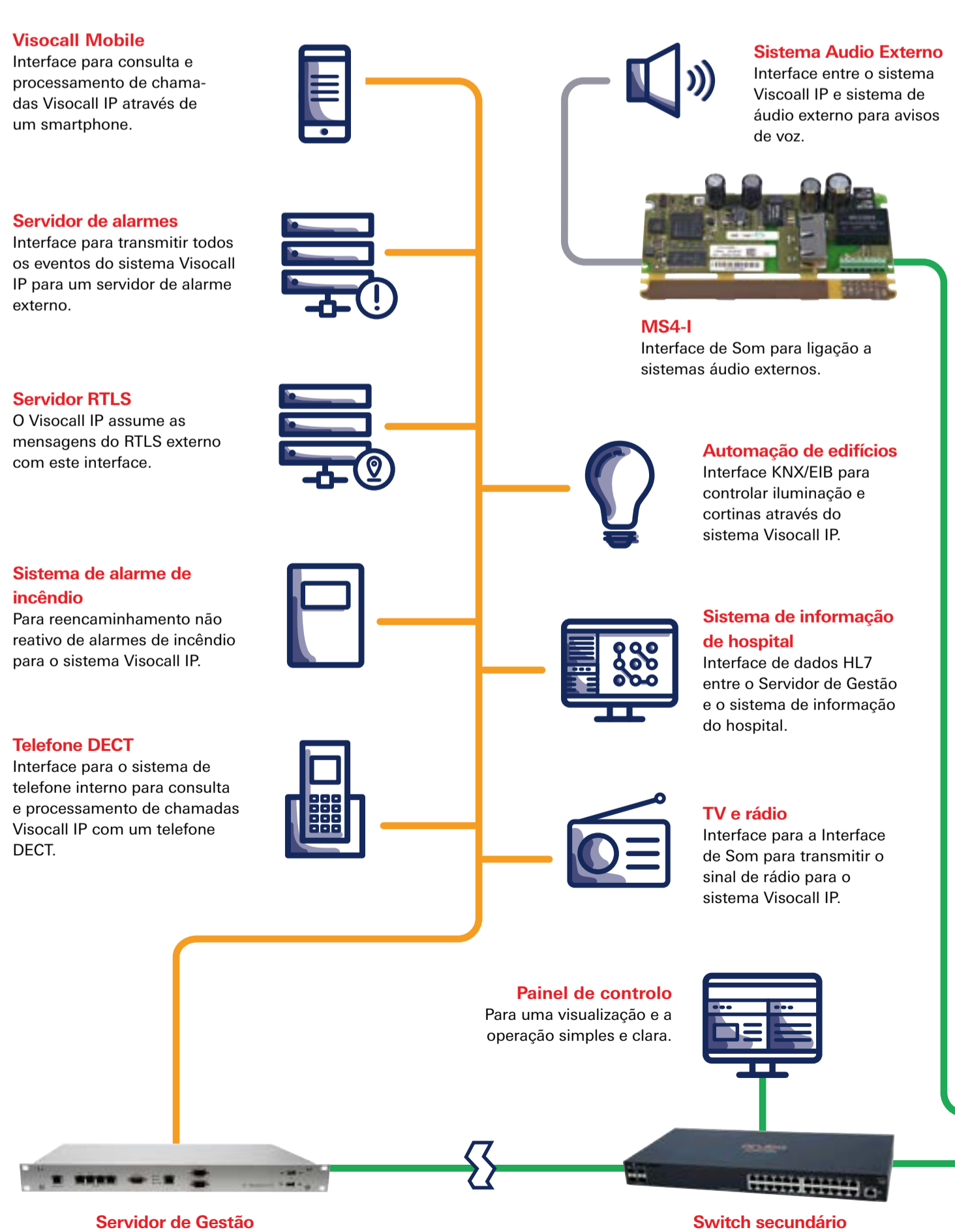
Componentes IO-Bus



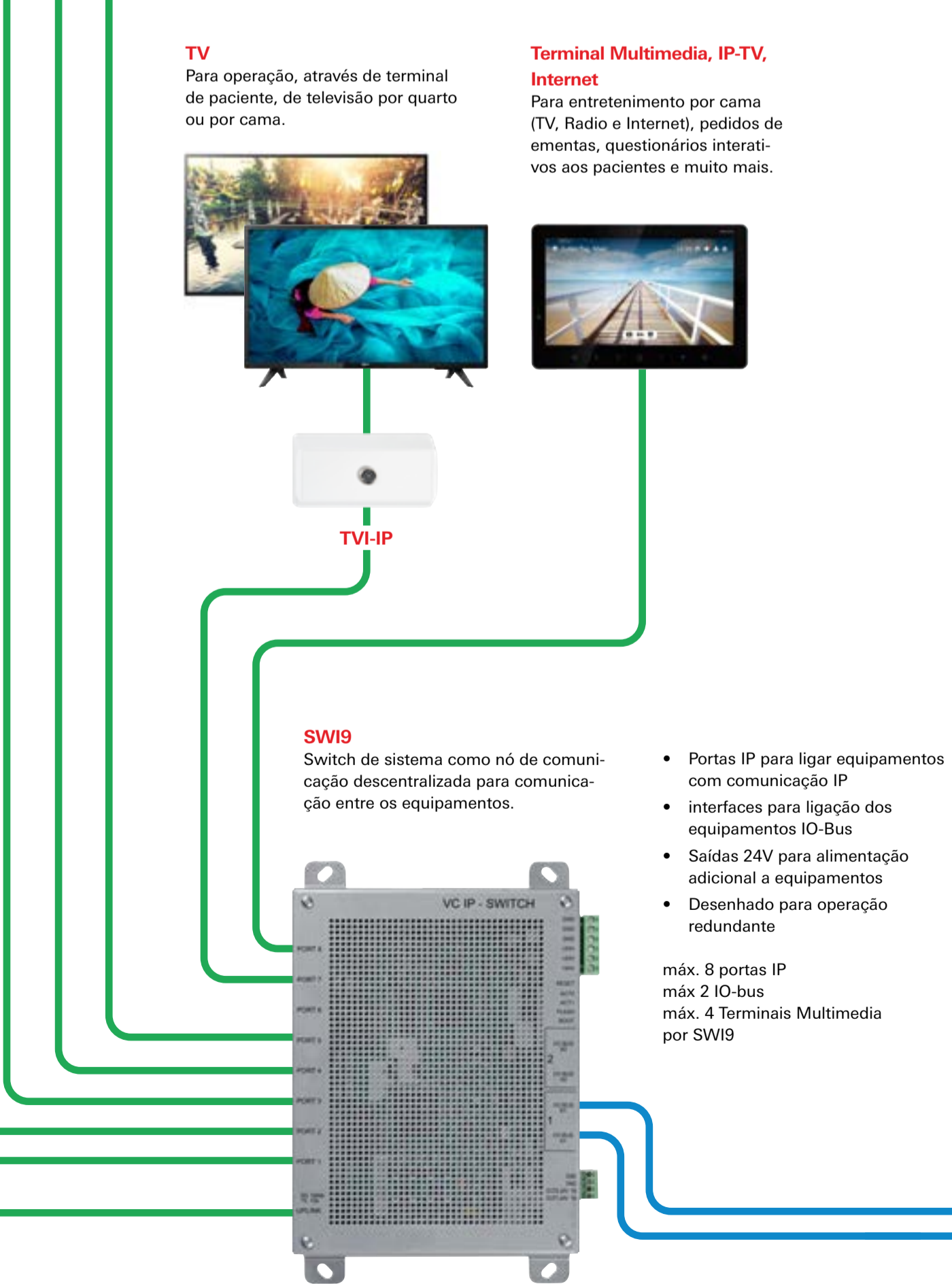
Componentes Basic



Interfaces e sistemas secundários



TV e multimédia



** Estes componentes necessitam de alimentação local 24Vdc.